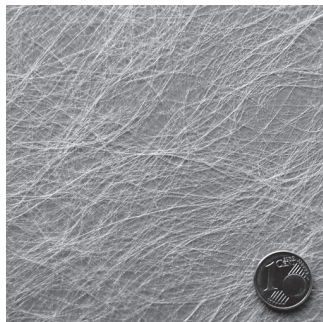


# KOBALU – konsequent armieren

KOBALU GmbH & Co. KG • Georg-Ohm-Straße 9-11 • D-23617 Stockelsdorf  
 Telefon: 0451-4 98 38-0 • Telefax: 0451-4 98 38-25  
 e-mail: info@kobalu.net • www.kobalu.eu

## KOBALU Poly-Vlies W 30

Ausgabe 04/2015



### Rissart/Symbol



### Anwendungsbereich/Eigenschaften

KOBALU Poly-Vlies W 30 dient zur Armierung von Anstrichsystemen bei Putzoberflächenrissen (Putz, Beton) der Rissart A.1/A.2 entsprechend der Klassifizierung im BFS-Merkblatt Nr. 19. Bevorzugt wird KOBALU Poly-Vlies W 30 zur Armierung von Haar- und Netzzrissen in hochwasserdampfdurchlässigen Silikonharz- oder Mineralfarbsystemen eingesetzt. KOBALU Poly-Vlies W 30 dient ebenfalls zur Verstärkung sowie zur Erhöhung der Schichtdicke in elastischen Beschichtungssystemen. KOBALU Poly-Vlies W 30 ist ein Polyester/Polyamid-Spinnvlies aus Endlosfasern, die thermisch fixiert sind. KOBALU Poly-Vlies W 30 ist witterungs-, chemikalien- und lösungsmittelbeständig. Innen und außen einsetzbar.

### Verarbeitung

Die zu armierende Fläche gemäß VOB, Teil C, DIN 18363 bzw. BFS-Merkblättern vorbereiten. Anschließend Einbettungsmaterial satt und gleichmäßig aufstreichen, rollen oder spritzen. KOBALU Poly-Vlies W 30 von der Rolle oder als Zuschnitt in den noch nassen Anstrich falten- und blasenfrei mit einer Überlappung von mind. 5 cm Breite einbetten. Bei der Vollarmierung KOBALU Poly-Vlies W 30 vorzugsweise von oben nach unten abrollen. Den Bereich der Überlappung bis auf Vliesstärke abglätten. Dadurch wird ein Flächenausgleich durch die neue Auftragsschicht gewährleistet. Nach Durchtrocknung Zwischen- und Schlussanstrich im System ausführen.

### Technische Daten

Qualität	▶ Polyester-, Polyamidvlies
Farbton	▶ weiß
Gewicht (EN 29073-1)	▶ ca. 30 g/m <sup>2</sup>
Dicke (EN 29073-2)	▶ ca. 250 µm
Bruchfestigkeit längs (EN 29073-3)	▶ 65 N/5 cm
Bruchfestigkeit quer (EN 29073-3)	▶ 55 N/5 cm
Höchstzugdehnung (EN 29073-3)	▶ 16/17 %
Weiterreißkraft (DIN 53363)	▶ 40 N
Nagelausreißfestigkeit (EN 12310)	▶ 35 N

### Lieferform

Rollen der Abmessung: 1,00 m x 50 m  
 (weitere Abmessungen auf Anfrage)

### Arbeitsgeräte

- Rolle, Pinsel, Spritzgerät oder Gummirakel

### Materialbedarf

- ca. 300-1000 ml/m<sup>2</sup> Einbettungsmaterial je nach Untergrundrauigkeit

### Lagerung

trocken, kühl, in geschlossenen Räumen

### Hinweis

Weiterführende Arbeiten unter Beachtung der jeweiligen Herstellervorschriften verrichten.

### Notizen