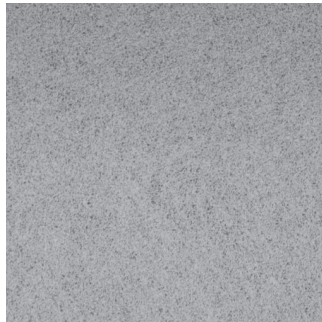


KOBAU – konsequent armieren

KOBAU GmbH & Co. KG • Georg-Ohm-Straße 9-11 • D-23617 Stockelsdorf
 Telefon: 0451-4 98 38-0 • Telefax: 0451-4 98 38-25
 e-mail: info@kobau.net • www.kobau.eu

KOBAU Armiera® VP 130

Ausgabe 04/2015



Rissart/Symbol



Anwendungsbereich/Eigenschaften

KOBAU Armiera® VP 130 dient zur Armierung von Anstrichsystemen bei Putzoberflächenrissen, Putz, Beton der Rissart A.1 entsprechend der Klassifizierung im BFS-Merkblatt Nr. 19. Aufgrund der regelmäßigen Glasfaserstruktur werden im Bereich des Trocken- und Innenausbaus hochwertige Oberflächen erzielt. KOBAU Armiera® VP 130 ist beidseitig weiß pigmentiert.

KOBAU Armiera® VP 130 entspricht nach der Verarbeitung der Brandstoffklasse B 1 nach DIN 4102.

Zertifiziert nach Oeko-Tex® Standard 100.

Nur innen einsetzbar.

Verarbeitung

Die zu armierende Fläche gemäß VOB, Teil C, DIN 18363 bzw. BFS-Merkblättern vorbereiten. Anschließend Glasgewebekleber satt aufstreichen, rollen oder spritzen.

Entweder: KOBAU Armiera® VP 130 von der Rolle oder als Zuschnitt in den noch nassen Kleber falten- und blasenfrei mit einer Überlappung von ca. 5 cm Breite einbetten. Rollenninnenseite zur Wand verkleben und nicht gestürzt verarbeiten. Mittels Doppelschnitt trennen, beide Randstreifen entfernen und KOBAU Armiera® VP 130 auf Stoß nahtlos zusammenfügen.

Oder: KOBAU Armiera® VP 130 direkt auf Stoß verkleben. Stoßbereich bündig andrücken.

Nach guter Durchtrocknung der Vliesverklebung (mind. 12 Std.) weiterführende Arbeiten ausführen.

Technische Daten

Qualität	beschichtetes Glasfaservlies
Farbton	weiß
Gewicht	ca. 130 g/m²
Dicke	ca. 280 µm
Zugfestigkeit längs	170 N/5 cm
Zugfestigkeit quer	150 N/5 cm
Funktion	diffusionsoffen

Lieferform

Rollen der Abmessung: 1,00 m x 50 m

Arbeitsgeräte/Einbettungsstoffe

- Rolle, Pinsel oder Spritzgerät
- Cuttermesser, Tapezierspachtel

Materialbedarf

- Glasgewebekleber ca. 350 ml/m²

Lagerung

Trocken, kühl, in geschlossenen Räumen.

Notizen