

ERFURT[®]
WÄNDE ZUM WOHLFÜHLEN

INNENWAND-
SYSTEME



ERFURT-KlimaTec: Natürlich effizient.

Das energetische Innenwandssystem

KlimaTec

PRO

www.erfurt.com

ERFURT-KlimaTec gegen Schimmel und kalte Wände

Was ist ERFURT-KlimaTec?

ERFURT-KlimaTec ist ein energetisches, diffusionsoffenes Innenwandssystem, das für die Innenseiten der Außenwände und für alle anderen kalten Innenwände eines

Gebäudes verwendet wird. Die Energieeinsparung, die Schimmelprävention und Schimmelsanierung sind die Hauptanwendungsbereiche von ERFURT-KlimaTec.

Schimmelprävention / -sanierung



Schimmelprävention und -sanierung mit ERFURT-KlimaTec KP 1000+ PRO / KP 2500+ PRO

Innendämmung



Innendämmung mit ERFURT-KlimaTec IP 2500+ PRO / IP 3500+ PRO

Schnelles Aufheizen



Energiesparende Untertapete gegen kalte Wände mit ERFURT-KlimaTec KV 600 PRO

Die besonderen Vorteile aller KlimaTec-Produkte:

- **Diffusionsoffen:**
Feuchtigkeit im Mauerwerk kann abtrocknen
- **Geringe Schichtdicke:**
Minimaler Raumverlust
- **Tapezierbar:**
Mit allen diffusionsoffenen Wandbelägen
- **Einfache Verarbeitung**
- **Wesentlich schnelleres Aufheizen der Räume**



Bauphysikalisch unbedenklich – wirtschaftlich sinnvoll

Wie funktioniert ERFURT-KlimaTec?

ERFURT-KlimaTec-Produkte sorgen durch ihre geringe Schichtdicke und optimierte Wärmeleitfähigkeit für einen niedrigen Energiebedarf und ein optimales Raumklima.

Dadurch sind sie auch aus ökonomischer Sicht eine empfehlenswerte Investition. Einzelne Wohneinheiten können wetterunabhängig renoviert bzw. saniert werden.

ERFURT-KlimaTec: Anwendungen auf einen Blick

	Klimaplatte KP 1000+ PRO	Klimaplatte KP 2500+ PRO	Innen-Dämmplatte IP 2500+ PRO	Innen-Dämmplatte IP 3500+ PRO	Klimavlies KV 600 PRO
Schimmel					
Schimmelprävention	++	+++	++	++	
Schimmelsanierung	++	+++	++	++	
Feuchträume/Bäder	++	+++			
Energieeinsparung					
Innendämmung von Außenwänden		+	++	+++	
Schnelles Aufheizen und kurzfristiges Beheizen von Räumen	+	++	+++	+++	+++
Wandoberflächentemperatur					
Erhöhung der Wandoberflächentemperatur je nach Wandaufbau	bis zu 3°C	bis zu 6°C	bis zu 8°C	bis zu 9°C	bis zu 2°C
Mögliche Applikation*					
Diffusionsoffene Dispersionsbeschichtung	●	●	●	●	
Diffusionsoffener Wandbelag	●	●	●	●	●
Innenputz, z. B. mineralisch	●	●	●	●	
Ständerwerk geeignet	●	●			

* Hinweis auf Beachtung der technischen Merkblätter

ERFURT-KlimaTec: akustische Werte

Produkt	Schallabsorption						α_w
	125 Hz	250 Hz	500 Hz	1000 Hz	2000 Hz	4000 Hz	
KlimaTec KV 600	0	0,05	0,1	0,05	0,05	0,1	0,1
KlimaTec KP 1000+	0,05	0,15	0,2	0,05	0,05	0,05	0,01 (L)
KlimaTec KP 2500+	0,15	0,25	0,1	0,05	0,05	0,05	0,01 (L)
KlimaTec IP 2500+	0,3	0,2	0,05	0,05	0,05	0,01	0,05 (L)
KlimaTec IP 3500+	0,45	0,1	0,1	0,05	0	0,01	0,05 (L)

für Räume der Gruppe B

für Räume der Gruppe A

Der angegebene Schallabsorptionsgrad gilt für den Systemaufbau: Produkt + Variovlies ECO 150 + Akustikfarbe.

Das Verstehen von Sprache ist wesentlich von der raumakustischen Qualität abhängig. Die Anforderungen an die Hörsamkeit in Räumen wird in DIN 18041 geregelt. Es wird unterschieden zwischen der Hörsamkeit über mittlere bis größere Entfernungen (**Gruppe A**) und geringe Entfernungen (**Gruppe B**). Zu den Räumen der Gruppe A gehören z. B. Unterrichtsräume, Seminarräume, Ratsäle usw..

Bei diesen Räumen ist die Nachhallzeit im Frequenzbereich von 125 bis 4000 Hz das entscheidende Kriterium. Zu den Räumen der Gruppe B gehören z. B. Kantinen, Ausstellungsräume, Büros usw.. Bei diesen Räumen ist das Verhältnis von äquivalenter Schallabsorptionsfläche eines Raumes und des Raumvolumens (A/V) das entscheidende Kriterium. Hierbei wird der Frequenzbereich von 250 bis 2000 Hz betrachtet.

Schimmelprävention / -sanierung mit den Klimaplatten KlimaTec KP 1000+ PRO/KP 2500+ PRO

Die mineralischen Klimaplatten ERFURT-KlimaTec KP 1000+ PRO und KP 2500+ PRO erhöhen die Wandoberflächentemperatur, schaffen ein behagliches Raumklima, beugen Schimmel vor und werden vorrangig bei der Schimmelsanierung eingesetzt. Die Klimaplatten besitzen ein sehr effektives Feuchtmanagement. Bei hoher Luftfeuchtigkeit speichern die Platten die erhöhte Feuchtigkeit aus der Luft, bis das Raumklima,

z. B. nach einem Lüftungsvorgang, wieder im unkritischen Bereich liegt. Ebenso wird Feuchtigkeit, welche z. B. aus Kondensationsvorgängen im Wandquerschnitt resultiert, durch die Platten aufgenommen und zwischengespeichert. Da das Wasser in den Platten kapillar verteilt wird, ist neben einem guten Speichervermögen auch ein effektives Trocknungsverhalten gegeben.

Produktvorteile

- Schimmelvorbeugend
- Mineralisch
- Alkalisch
- Druckstabil
- Diffusionsoffen
- Einfache und schnelle Verarbeitung
- Vielfältige Gestaltungsmöglichkeiten, z. B. tapezierbar



Der entscheidende Unterschied zwischen KP 1000+ PRO und KP 2500+ PRO

Die 1 cm dicke Klimaplatte KP 1000+ PRO erhöht die Wandoberflächentemperatur bis zu 3°C je nach Wandaufbau



Die 2,5 cm dicke Klimaplatte KP 2500+ PRO erhöht die Wandoberflächentemperatur bis zu 6°C je nach Wandaufbau

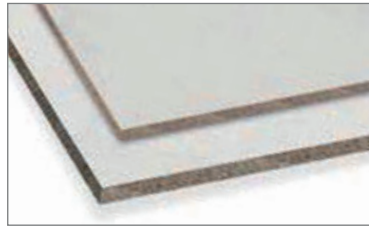


Einsatzgebiete der Klimaplatten, z. B. Schimmelbefall, Feuchträume



Technische Produktdaten

Klimaplatte KlimaTec KP 1000+ PRO
Klimaplatte KlimaTec KP 2500+ PRO



Material:
Bestellnummer:
Gesamtplattenmaß:
Gesamtgewicht:
Wasserdampfdiffusion sd-Wert:
Wärmeleitfähigkeit λ :
Druckfestigkeit nach DIN EN 826:
pH-Wert:
Brandverhalten EN 13501-1:
Inhalt:

KP 1000+ PRO

Blähglas-Granulat
1003053
120 x 80 x 1,0 cm
ca. 5,3 kg
ca. 0,15 m
ca. 0,11 W/(mK)
ca. 40 kg/cm²
ca. 9
A2-s1,d0
120 Platten/Palette

KP 2500+ PRO

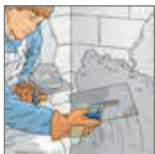
Blähglas-Granulat
1001200
120 x 80 x 2,5 cm
ca. 7,0 kg
ca. 0,15 m
0,075 W/(mK)
ca. 20 kg/cm²
ca. 9
A2-s1,d0
40 Platten/Palette

Systemkleber SR 6 PRO



Bestellnummer: 1000098
Gebindegröße: 15 kg
Verbrauch: ca. 2,2 kg /m² bei 10 mm Zahnung
Offenzeit: ca. 30 min

Verarbeitung



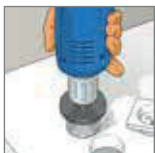
1. Risse, Abplatzungen und starke Unebenheiten mit ERFURT-Systemkleber SR 6 PRO beispachteln.



2. Entkopplungsband zur akustischen Entkopplung umlaufend an Wandanschluss und an allen beweglichen Bauteilen, wie z. B. schwimmender Estrich, Fenster, etc. anbringen.



3. Klimaplatte mit Cutter anritzen und über Kante brechen oder mit einer Säge zuschneiden.



4. Aussparungen für Steckdosen vor der Plattenmontage mit einer Lochsäge bohren, entsprechende Einbaudosen verwenden.



5. Kleber vollflächig mit Zahnschachtel/Zahnkelle auf der Klimaplatten-Rückseite (Gittergewebe) quer zur Verklebung aufkämmen (mind. 10 mm Zahnung).



6. Klimaplatte übereinander versetzt (mind. 20 cm) mit mäßigem Druck an die Wand anpressen. Kreuzfugen und Lücken vermeiden. Überschüssigen Kleber an den Rändern entfernen.



7. Plattenfugen mit ERFURT-Systemkleber SR 6 PRO beispachteln. Bei glatten oder leicht strukturierten Wandbelägen sind die Fugen mit einem zementären Feinspachtel plan beizuspachteln.



8. Klimaplatte mit Kleister grundieren.



9. Klimaplatten sind ohne Armierung mit allen diffusionsoffenen Wandbelägen überklebbar.

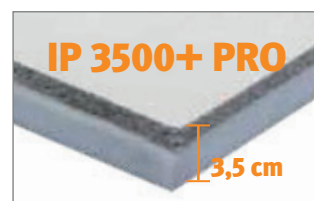
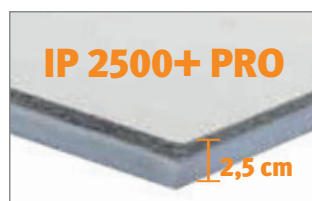
Innendämmung mit den Innen-Dämmplatten KlimaTec IP 2500+ PRO / IP 3500+ PRO

Aus technischen Gründen oder wirtschaftlichen Aspekten werden zahlreiche Fassaden nicht von außen gedämmt. Die diffusionsoffenen Innen-Dämmplatten ERFURT-KlimaTec IP 2500+ PRO und IP 3500+ PRO

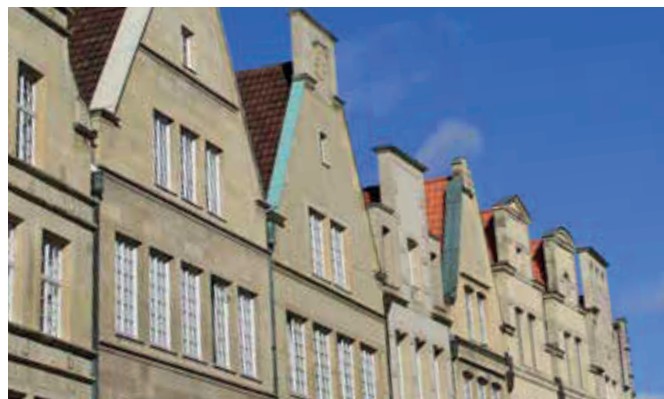
bieten energetische Lösungen für einzelne Innenräume, Wohnungen oder ganze Gebäude. Durch ihre besonderen Eigenschaften verbessern die Innen-Dämmplatten die Bestandskonstruktion gegen Wärmeabfluss.

Produktvorteile

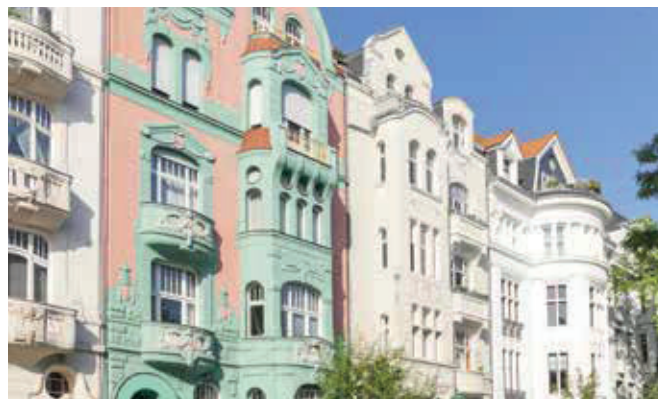
- Hoch wärmedämmend (Textilvlies) $\lambda = 0,035 \text{ W}/(\text{mK})$
- Geringe Schichtdicke
- Diffusionsoffen
- Einfache und schnelle Verarbeitung
- Vielfältige Gestaltungsmöglichkeiten, z. B. tapezieren, verputzen, streichen
- Schimmelpräventiv



Einsatzgebiete der Innen-Dämmplatten ERFURT-KlimaTec IP 2500+ PRO / IP 3500+ PRO



Gebäude mit fehlendem Dachvorsprung



Denkmalgeschützte und erhaltenswerte Fassaden



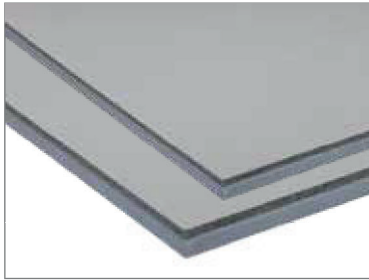
Gebäude mit Grenzbebauung



Vorhangfassade

Technische Produktdaten

Innen-Dämmplatte KlimaTec IP 2500+ PRO Innen-Dämmplatte KlimaTec IP 3500+ PRO



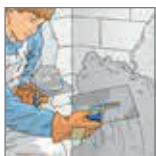
	IP 2500+ PRO	IP 3500+ PRO
Material:	Blähglas-Granulat und Textilvlies	Blähglas-Granulat und Textilvlies
Bestellnummer:	1002690	1002694
Gesamtplattenmaß:	120 x 80 x 2,5 cm	120 x 80 x 3,5 cm
Gesamtgewicht:	5,5 kg	6,0 kg
Wasserdampfdiffusion sd-Wert:	0,3 m	0,4 m
Wärmeleitfähigkeit λ (Textilvlies):	0,035 W/(mK)	0,035 W/(mK)
pH-Wert (Blähglas) :	ca. 12	ca. 12
Brandverhalten:	C-s1,d0	C-s1,d0

Systemkleber SR 6 PRO



Bestellnummer:	1000098
Gebindegröße:	15 kg
Verbrauch:	ca. 2,2 kg/m ² bei 10 mm Zahnung
Offenzeit:	ca. 30 min

Verarbeitung



1. Risse, Abplatzungen und starke Unebenheiten mit ERFURT-Systemkleber SR 6 PRO beispachteln.



2. Entkopplungsband zur akustischen Entkopplung umlaufend an Wandanschluss und an allen beweglichen Bauteilen, wie z. B. schwimmender Estrich, Fenster, etc. anbringen.



3. Innen-Dämmplatten mit einer Säge zuschneiden.



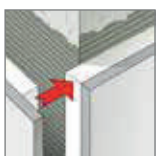
4. Aussparungen für Steckdosen vor der Plattenmontage mit einer Lochsäge bohren, geeignete, luftdichte Unterputzdosen verwenden.



5. Kleber vollflächig mit Zahnpachtel/Zahnkelle auf der Innen-Dämmplatten-Rückseite (Textilvlies) quer zur Verklebung aufkämmen (mind. 10 mm Zahnung).



6. Innen-Dämmplatte übereinander versetzt (20 cm) mit mäßigem Druck an die Wand anpressen. Kreuzfugen und Lücken vermeiden. Überschüssigen Kleber an den Rändern entfernen.



7. Außeneckenverklebung: Vlies muss aneinander stoßen, hierzu 2,5 cm bzw. 3,5 cm Vlies am Rand entfernen.



8. Inneneckenverklebung: Vlies muss aneinander stoßen, hierzu 2,5 cm bzw. 3,5 cm Blähglas am Rand entfernen.



9. Plattenfugen mit ERFURT-Systemkleber SR 6 PRO beispachteln. Bei glatten oder leicht strukturierten Wandbelägen sind die Fugen mit einem zementären Feinspachtel plan beispachteln.



10. Innen-Dämmplatte mit Kleister grundieren.



11. Innen-Dämmplatten sind ohne Armierung mit allen rissüberbrückenden, diffusionsoffenen Wandbelägen überklebbar. Bei nicht rissüberbrückenden Wandbelägen, wie z. B. Papiertapeten, ist eine vorherige Armierung der Fugen mit Rissband oder eine vollflächige Armierung notwendig.

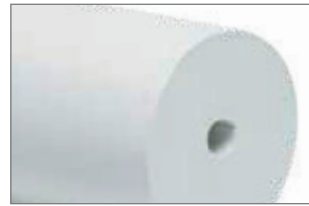
Schnelles Aufheizen von Räumen mit dem Klimavlies KlimaTec KV 600 PRO

Das bauphysikalische Prinzip des Klimavlies ERFURT-KlimaTec KV 600 PRO beruht in erster Linie auf einer Entkopplung von Raumklima und massiven Wänden. Somit müssen zur Aufheizung der Räume nicht erst die Wände erwärmt werden, bevor es zu einem konstant angenehmen Temperaturniveau im Raum kommen kann.

Das KlimaVlies KV 600 PRO sorgt für ein behaglicheres Raumklima, d. h. das kalte „Abstrahlen“ der massiven Wände wird durch die Produkte stark reduziert oder beseitigt und es ergibt sich ein verbessertes Anströmverhalten zwischen (beheizter) Raumluft und Wandoberfläche.

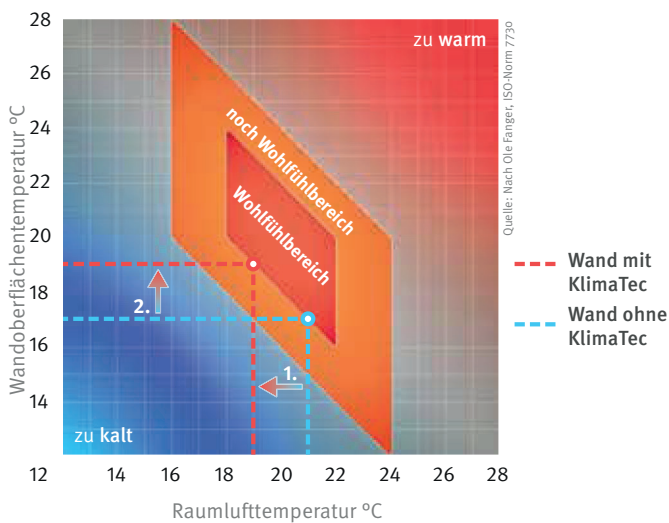
Produktvorteile

- Bis zu 75 % schnelleres Aufheizen von Räumen
- Diffusionsoffen
- Verbessert die thermische Effizienz einer Nutzungseinheit
- Kein Wohnraumverlust
- Vielfältige Gestaltungsmöglichkeiten, z. B. tapezieren

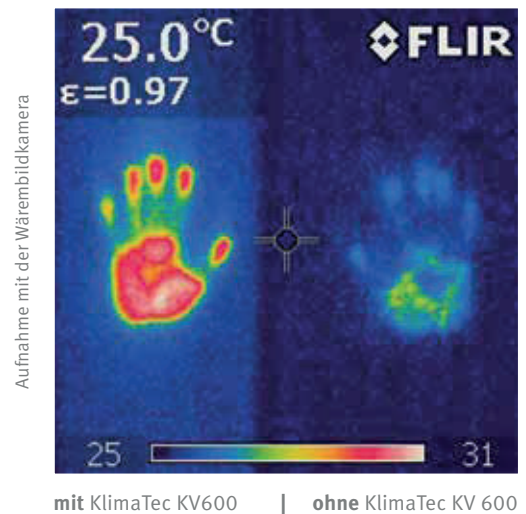


Der KlimaTec-Effekt: ERFURT-KlimaTec KV 600 PRO erhöht die Wandoberflächentemperatur um bis zu 2°C.

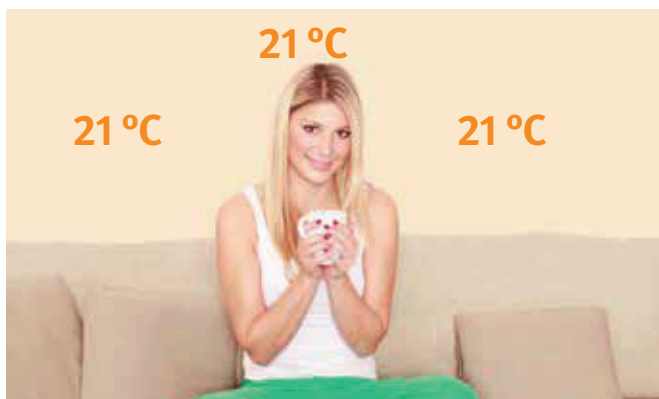
Behaglichkeit



Wandoberflächentemperatur



Mit KlimaTec KV 600 PRO



Ohne KlimaTec KV 600 PRO



Technische Produktdaten

Klimavlies KlimaTec KV 600 PRO



Material:	Textilvlies
Bestellnummer:	1001209
Rollenmaß:	15 x 1 m
Schichtdicke:	ca. 4 mm
Gesamtgewicht:	9 kg
Wasserdampfdiffusion sd-Wert:	0,06 m (mit Systemkleber SR 2 PRO) 0,54 m (mit Systemkleber SR 4 PRO)
Brandverhalten:	E

Systemkleber SR 2 PRO/ SR 4 PRO



	SR 2 PRO	SR 4 PRO
Bestellnummer:	1001207	1001206
Gebindegröße:	18 kg	18 kg
Verbrauch:	ca. 0,3 - 0,5 kg/m ² mit einer Walze	ca. 0,6 - 1,2 kg/m ² mit Zahnung C3/B2
Offenheit:	ca. 20 min	ca. 20 min
pH-Wert:	9,5 - 10,5	6 - 7

Für glatte Untergründe (SR 2 PRO)
Für leicht bis mittel strukturierte Untergründe (SR 4 PRO)

Verarbeitung



1. Risse, Abplatzungen und starke Unebenheiten mit ERFURT-Systemkleber SR 6 beispachteln.



2. ERFURT-KlimaTec KV 600 PRO mit Zugabe zuschneiden und mit der Unterseite nach außen aufrollen.



3. Bei glatten Untergründen ERFURT-Systemkleber SR 2 PRO mit einer langflorigen Walze bahnenweise satt auf den Untergrund aufrollen.



4. Bei leicht bis mittel strukturierten Untergründen ERFURT-Systemkleber SR 4 PRO mit einem Zahnschachtel (B2 oder C3, je nach Untergrund) gleichmäßig quer zur Laufrichtung direkt auf die Wandfläche auftragen.



5. Den Wandbelag in Wandklebetechnik mit der gefilzten Seite in den feuchten ERFURT-Systemkleber auf Stoß einlegen. Mit der Gummirolle und/oder einem Kunststoffspachtel andrücken.



6. In Ecken und an Kanten Tapetenbahn abtrennen und nachfolgende Bahn auf Stoß tapezieren.



7. Überstände an Decken, Fußleisten, Fenstern usw. mit einer starken Schere oder mit einem Hakenklingelmesser und dem Spachtel abtrennen.



8. Um den Nahtbereich zu armieren, sollte eine Rissbinde in einer gipshaltigen Spachtelmasse eingearbeitet werden.

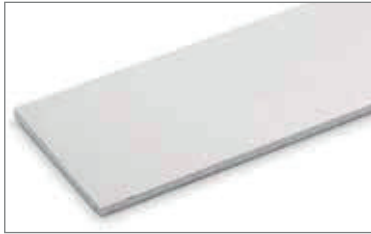


9. Erfurt-KlimaTec KV 600 PRO ist nach Trocknung überzutapezieren. Dabei durch seitlichen Versatz der Stoßnähte eine Naht-auf-Naht-Verklebung vermeiden.

ERFURT-KlimaTec: Zubehör

Technische Produktdaten

Laibungsplatte KlimaTec LP 1000+ PRO



Material:	Blähglas-Granulat
Bestellnummer:	1001201
Gesamtplattenmaß:	120 x 40 x 1,0 cm
Gesamtgewicht:	1,6 kg
Wärmeleitfähigkeit λ :	0,086 W/(mK)
Brandverhalten:	B-s1,d0

Die 1 cm starke Laibungsplatte LP 1000+ PRO wird im Anschluss- und Fensterbereich eingesetzt. Der Wärmefluss nach außen wird durch die Laibungsplatte verlangsamt. Dies spart insbesondere auch in der Anheizphase durch schnelleres Aufheizen der Raumluft Energie ein.

Dämmkeil KlimaTec DK 2 PRO



Material:	Blähglas-Granulat
Bestellnummer:	1002693
Gesamtplattenmaß:	60 x 40 x 2,5/0,5 cm
Gesamtgewicht:	1,29 kg
Wärmeleitfähigkeit λ :	0.086 W/(mK)
Brandverhalten:	B-s1,d0

ERFURT-KlimaTec Dämmkeil DK 2 PRO ist ein Dämmkeil für die energetische Innendämmung von Wand-Deckenbereichen und für die Einbindebereiche von Innenwänden an gedämmte Außenwände. Durch den Einsatz von ERFURT-KlimaTec Dämmkeil DK 2 PRO werden Wärmebrücken vermieden und der Wärmefluss nach außen wird verlangsamt.

Weitere Informationen

www.erfurt.com/schimmelsanierung

www.erfurt.com/innendämmung

www.erfurt.com/dämmtapete



Ihr Ansprechpartner für KlimaTec:

Leiter Bautechnische Produkte

Dipl.-Ing. Stefan Hunke

Tel.: 0202 6110 541

E-Mail: s.hunke@erfurt.com



ERFURT-KlimaTec: Sortiment

Technische Produktdaten

KP-Platten: Zur Schimmelprävention / -sanierung

Klimaplatte
KlimaTec KP 1000+ PRO



Klimaplatte
KlimaTec KP 2500+ PRO

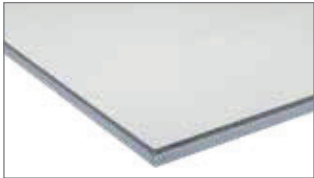


Systemkleber
SR 6 PRO

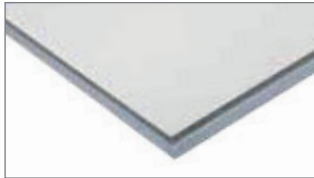


IP-Platten: Zur Innendämmung

Innen-Dämmplatte
KlimaTec IP 2500+ PRO



Innen-Dämmplatte
KlimaTec IP 3500+ PRO



Systemkleber
SR 6 PRO



Zubehör

Laibungsplatte
KlimaTec LP 1000+ PRO



Dämmkeil
KlimaTec DK 2 PRO



Systemkleber
SR 6 PRO



KV 600 PRO: Zum schnellen Aufheizen der Räume

Klimavlies
KlimaTec KV 600 PRO



Systemkleber
SR 2 PRO



Systemkleber
SR 4 PRO



Ca.- Werte	KV 600	KP 1000+	KP 2500+	IP 2500+	IP 3500+
Dicke [mm]	4	10	25	25	35
Wärmeleitfähigkeit λ [W/mK]	0,04	0,11	0,075	0,096/0,035*	0,096/0,035*
Wärmedurchlasswiderstand R [m ² K/w]	0,1	0,09	0,33	0,63**	0,95**
sd-Wert [m]	0,06	0,15	0,15	0,30	0,40
Feuchtepufferung	-	+	+++	++	++
Brandverhalten	E	A2-s1,d0	A2-s1,d0	C-s1,d0	C-s1,d0
Kleber	organisch	mineralisch	mineralisch	mineralisch	mineralisch

*Textilvlies

** durch Versuche am Gesamtquerschnitt gemessen

ERFURT[®]
WÄNDE ZUM WOHLFÜHLEN

ERFURT & SOHN KG
Hugo-Erfurt-Str. 1
42399 Wuppertal
GERMANY
info@erfurt.com
www.erfurt.com