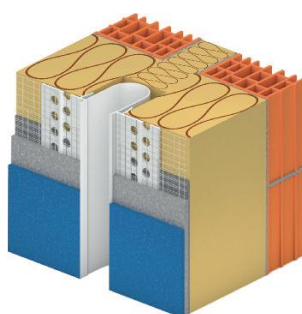


## Technisches Merkblatt HECK Dehnfugen

<b>HECK Dehnfugen:</b>	Profile aus Kunststoff mit Gewebefahne
<b>Anwendungsbereich:</b>	Zur Übernahme von Dehnfugen der Gebäude in das Wärmedämm-Verbundsystem
<b>Untergrundvorbereitung:</b>	Sauber lot und fluchtgerecht ausgebildete Ecken
<b>Verarbeitung:</b>	Vollflächig ansetzen mit bzw. HECK K+A, 10 cm Überlappung der Gewebefahnen beachten und innere Kunststoffflaschen Dachziegelartig überlappen

### HECK Dehnungsfugenprofil E PVC weiß:

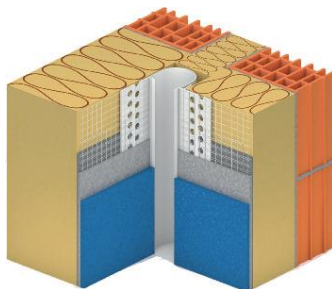


Für ebene durchlaufende Wandflächen, mit weißer Kunststoffflaschen und beiderseitigem Gewebe 100 mm

Für Fugenbreiten: 5 bis 30 mm

Länge 2,5 m

### HECK Dehnungsfugenprofil V:

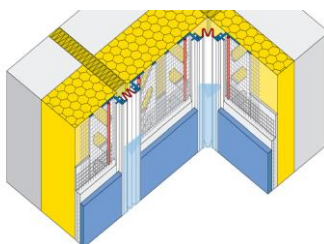


Für versetzte Wandflächen, mit weißer Kunststoffflaschen, einem PVC-Eckwinkel und beiderseitigem Gewebe 100 mm

Für Fugenbreiten: 5 bis 30 mm

Länge 2,5 m

### HECK Dehnungsfugenprofil W56:



Für ebene durchlaufende und versetzte Wandflächen, mit Abdeckung und beiderseitigem Gewebe

Für Fugenbreiten: 10 bis 25 mm

Länge 2,5 m