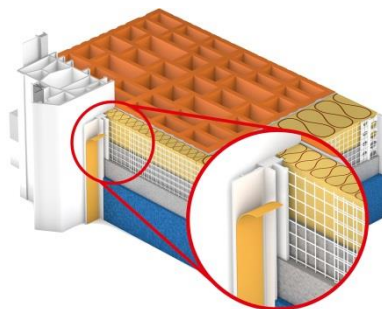


Technisches Merkblatt HECK WDVS-Anputzleisten

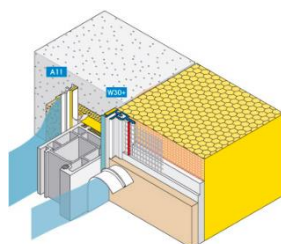
HECK WDVS-Anputzleisten:	Profile aus Kunststoff mit Gewebefahne
Eigenschaften:	schlagzäh, schlagregendicht BG 1 (bis 600 MPa) (ggf. Heck Fugendichtband einbauen)
Anwendungsbereich:	zur Herstellung von elastischen Putzanschlüssen an angrenzende Bauteile wie Fenster, Türen o. ä. in Wärmedämm-Verbundsystemen
Untergrund:	sauber, trocken, staub- und fettfrei, klebegeeignet, z. B. Fensterrahmen aus PVC, Holz u.a.
Untergrundvorbereitung:	haftungsstörende Schichten sind mit geeigneten Mitteln zu entfernen z.B. durch abwischen/abwaschen
Verarbeitung:	Zu Beginn der Arbeiten sind Klebproben zur Materialverträglichkeit (Kleber-Fensterbeschichtung) durchzuführen. Anschließend sind die HECK-Anputzleisten auf die vorbereiteten Untergründe vollflächig entsprechend der Anschlussausbildung aufgeklebt und in die Armierungsschicht einzubinden. Nicht vermeidbare Stöße, sind zusätzlich mit einem Fugendichtband zu hinterlegen. Nach der Verklebung, sind die Dämm- und Armierungsarbeiten unverzüglich fortzuführen

HECK Anputzleiste mini mit Gewebe:



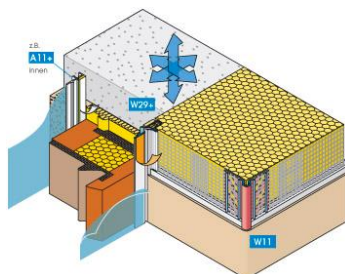
einteiliges Profil nur mit Fugendichtband als schlagregendichter Anschluss geeignet, für dünn-schichtige Putzsysteme, Breite 9 mm

HECK Anputzleiste W30 PLUS:



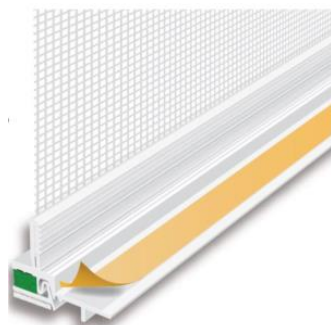
zweiteiliges horizontal und vertikal bewegliches Profil mit Gewebestreifen
125 mm, Breite 9 mm

HECK Anputzleiste W29:



Profil mit integriertem Fugendichtband zur entkoppelten Herstellung von Anschlüssen

HECK Anputzleiste Membran:



Profil mit integriertem Silikonband zur entkoppelten Herstellung von Anschlüssen

Tabelle Anwendungsbereiche

Fensterposition	Fenster im Mauerwerk						Fenster mauerwerksbündig						Fenster vor dem Mauerwerk					
	Bis 2 m ²			2 – 10 m ²			Bis 2 m ²			2 – 10 m ²			Bis 2 m ²			2 – 10 m ²		
Dämmstoffdicke	Bis 100 mm	100-160 mm	160-300 mm	Bis 100 mm	100-160 mm	160-300 mm	Bis 100 mm	100-160 mm	160-300 mm	Bis 100 mm	100-160 mm	160-300 mm	Bis 100 mm	100-160 mm	160-300 mm	Bis 100 mm	100-160 mm	160-300 mm
HECK Anputzleiste mini	X																	
HECK Anputzleiste W29 / HECK Anputzleiste Membran / HECK Anputzleiste W30+	X	X	X	X	X	X	X	X	X	X	X	X	X	X	X	X	X	X



Unsere Informationen entsprechen unseren heutigen Kenntnissen und Erfahrungen nach unserem besten Wissen. Wir geben sie jedoch ohne Verbindlichkeit weiter. Änderungen im Rahmen des technischen Fortschritts und der betrieblichen Weiterentwicklung bleiben vorbehalten. Unsere Informationen beschreiben lediglich die Beschaffenheit unserer Produkte und Leistungen und stellen keine Garantien dar. Der Abnehmer ist von einer sorgfältigen Prüfung der Funktionen bzw. Anwendungsmöglichkeiten der Produkte durch dafür qualifiziertes Personal nicht befreit. Dies gilt auch hinsichtlich der Wahrung von Schutzrechten Dritter. Die Erwähnung von Handelsnamen anderer Unternehmen ist keine Empfehlung und schließt die Verwendung anderer gleichartiger Produkte nicht aus. Mit dieser Ausgabe sind die früheren Technischen Merkblätter ungültig.

HECK Wall Systems GmbH
 Thöläuer Straße 25
 95615 Marktrechwitz / Germany
 T: +49 9231 802-0
 F: +49 9231 802-330
www.wall-systems.com